

Информационен лист Nr. 01 / 2011

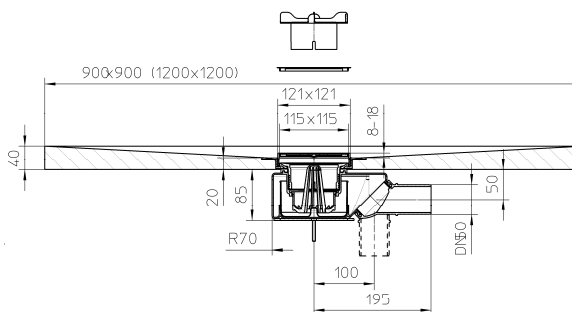
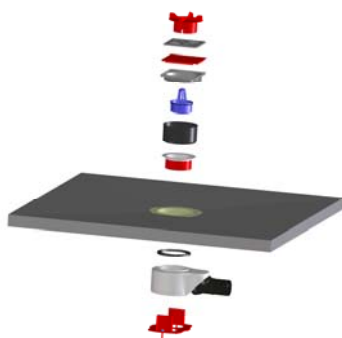
Ново при HL



HL 523N ДУШ-ПАНЕЛ

С НОВ МОЩЕН ДЕБИТ НА СИФОНА

1,1 л/с – хоризонтално оттичане и 1,35 л/с – вертикално оттичане



Описание на продукта

Безпраговите душ-кабини от една страна, а от друга страна все по-мощните душови съоръжения изискват високи отточни дебити, за да се гарантира възможно максимално душ-удоволствие. Поради тази причина от 1. Април 2011г. Душ-панела от Серията HL523N е оборудван с нов сифон с висок дебит.

Особености за сравнение:

- **Дебит при хоризонтално оттичане: 1,1 л/с (досега 0,5 л/с)**
при вертикално оттичане: **1,35 л/с (досега 0,5 л/с)**
- **Отточна тръба:** Материал РЕ за пъхане в муфа с гумен уплътнител или заваряване с РЕ тръби, безстепенна настройка от хоризонтално към вертикално положение (както досега),
- **Размер:** DN50 (досега DN40 и DN50)
- **Наставка:** както досега
Монтажната опора за сифонното тяло и монтажният ключ: променени
- **Допълнително сито-космоуловител:** предпазва отточната тръба от запушване.
- **Воден затвор:** изважда се лесно за достъп към отточната тръба.
- **Уплътнение за изпускателя:** закрепва се към тялото на сифона, поради това се предотвратява преплъзването при монтажа
- **Душ-панел:** както досега
- **Монтажна дълбочина:** както досега

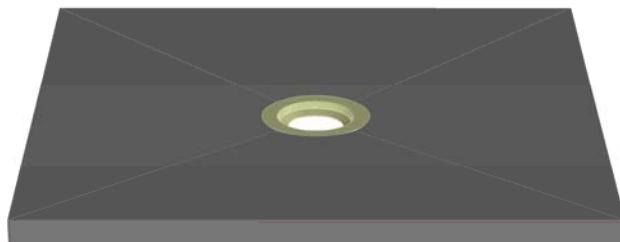
Монтаж:

Подробно ръководство за монтаж можете да намерите в опаковката или на www.hutterer-lechner.com – **Downloads** – **Информация за продукти.**



HL0523N-90x90E
(HL0523N-120x120E)

Панел за душ-елемента 90 x 90 см
(120x120 см)



HL0523N.2E

Наставка с винт 121 x 121 мм
(ABS/CR)
настройка по височина от 8 - 18 мм



HL037N.1

Решетка от неръждаема
стомана 115 x 115 мм (1.4301),
Клас на натоварване - К3.



HL0520.3E





Сито (PP)
образува водния затвор от 50мм



HL0520.1E

Винтова част на изпускателя (PP)
Стандартизиран за дебелини на
коритото от 6-24мм



<p>HL01100D Уплътнител(NK/SBR) за сигурна плътна връзка на сифона и душ- коритото</p>	
<p>HL0523.0E Монтажен комплект и винтове за фиксиране към пода(комплект)</p>	
<p>HL037N.0E Защитен капак при монтажа (ABS)</p>	
<p>HL0520.0E Защитен капак/ключ (PP)</p>	
<p>HL0520.2E Воден затвор (NK/SBR) гъвкав и изваждащ се, материал устойчив срещу отпадната вода</p>	
<ul style="list-style-type: none"> ● Принадлежност: HL523U-90x90 (-120x120), HL3120, HL3121, HL3123, HL3124, HL3125 ● Опаковка: единично в кашон ● Тегло: 5800г (9500г) / бр. ● EAN-код: 90x90 за 1-кашон 9003076025947 / 90x90 няколко кашона 9003076025954 120x120 за 1-кашон 9003076025961 / 120x120 няколко кашона 9003076025978 ● Цена: виж Ценовата листа 	

HL523N Duschelement

Anstauhöhe/Ablaufleistung, Werte nach EN1253 ermittelt

