

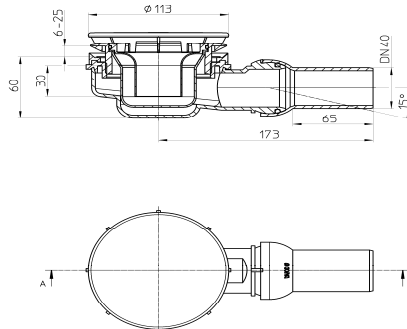
## ПРОДУКТ – ИНФОРМАЦИОНЕН ЛИСТ Nr. 05 / 2011

**Ново при HL**



### HL521

## Сифон за душ-кабини, плитък, DN40 за светли отвори $\varnothing 90$ мм



### Описание на продукта

Сега в асортимента на HL е на разположение сифон за душ-кабини HL521, който със своята ниска монтажна дълбочина от 60 мм е подходящ за душ-корита с плоска основа. Отточната тръба с размер DN40 е от PE за пъхане в муфа с гумен уплътнител или заваряване. Регулируемото на  $15^\circ$  шарнирно съединение улеснява връзката към канализационната тръба.

Капак от неръждаема стомана!

#### Характеристики/Приложение:

● **Монтаж:** Подходящ е за почти всички душ-корита

С помощта на приложения монтажен ключ и крепежен винт, тялото на сифона заедно с уплътнението за вентила и душ-коритото са завинтени плътно заедно. По време на строителния процес монтажният ключ-капак предпазва от замърсяване. За по-дебелостенни пластмасови корита допълнително в опаковката се съдържа по-дълъг крепежен винт. Чрез приложения клиновиден пръстен, който при правоъгълните отвори на сифона може да се премахне, сифонът подхожда на почти всички душ-корита.

HL HUTTERER & LECHNER GmbH.

Brauhausgasse 3 -5 , 2325 HIMBERG, Tel.: +43/(0)2235/86291-0; FaxDW 31 od. 52;  
<http://www.hutterer-lechner.com>; <http://www.hl-bg.bg> 0888-644 574, инж. Кр. Георгиев

**Почистване:** Тук са необходими само две работни стъпки:

- Вдигнете капака
- Извадете комплекта воден затвор и почистете

**Воден затвор:** Може да се изважда, лесен достъп до отточната тръба.

**Височина на водния затвор:** 30 мм – не отговаря на стандарта!

**Уплътнение за вентила:** Закрепва се към тялото на сифона, така се предотвартава плъзване при монтажа.

**Свързване:** DN40, за пъхане в муфа с гумен уплътнител или заваряване, регулируемо на 15° наклон.

**Монтажна височина:** 60 мм







**Дебит:** 0,42 л/с

## Описание/Части на продукта

<p><b>HL0521.0E</b></p> <p>Предпазен капак при монтажа</p>	
<p><b>HL0521.1E</b></p> <p>Изпускател комплект-къс (за дебелина на стената на коритото от 6 - 12 мм) + дълъг (за дебелина на стената от 12 – 15 мм) 30 + 45мм</p>	
<p><b>HL0521.3E</b></p> <p>Воден затвор от 2 части</p>	
<p><b>HL0521.4E</b></p> <p>Дистанциращ пръстен</p>	

HL HUTTERER & LECHNER GmbH.

Brauhausgasse 3 -5 , 2325 HIMBERG, Tel.: +43/(0)2235/86291-0; FaxDW 31 od. 52;  
<http://www.hutterer-lechner.com>; <http://www.hl-bg.bg> 0888-644 574, инж. Кр. Георгиев

<p><b>HL01104D</b></p> <p>Уплътнение за вентила</p>	
<p><b>HL01105D</b></p> <p>O – Ринг подходящ за водния затвор</p>	
<p><b>HL521.1</b></p> <p>Капачка Ø 113 мм (Неръждаема стомана – полирана/PP)</p>	
<div style="display: flex; justify-content: space-around; align-items: center;">    </div> <ul style="list-style-type: none"> <li>● <b>Принадлежности:</b> ----</li> <li>● <b>Опаковка:</b> един бр. в картонена кутия</li> <li>● <b>Тегло:</b> 0,463 кг/бр.</li> <li>● <b>EAN-код – за един бр.:</b> 9003076033263; <b>за няколко бр.:</b> 9003076033270</li> <li>● <b>Цена:</b> виж Ценовата листа</li> </ul>	

**HL HUTTERER & LECHNER GmbH.**

Brauhausgasse 3 -5 , 2325 HIMBERG, Tel.: +43/(0)2235/86291-0; FaxDW 31 od. 52;

<http://www.hutterer-lechner.com>; <http://www.hl-bg.bg> 0888-644 574, инж. Кр. Георгиев